

## VRDE - DIN 2353

### ГИДРОЗАМОК ДВУХСТОРОННИЙ (ДВУХКЛАПАННЫЙ)

#### ПРИМЕНЕНИЕ

Гидрозамок служит для удержания гидравлических двигателей под нагрузкой в статическом положении. Гидравлическая жидкость блокируется в полостях A2 и U2 при отсутствии давления в линиях A1 и U1. Может быть установлен напрямую на гидроцилиндр с помощью фитингов, входящих в комплект изделия.

#### УСТАНОВКА

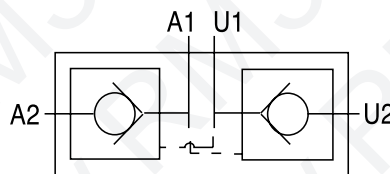
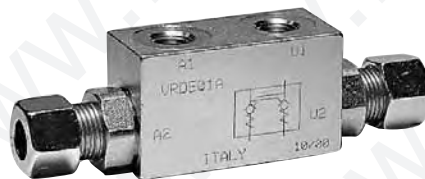
Присоедините порты A2 и U2 к гидроцилиндру, а A1 и U1 к гидрораспределителю.

#### ПРИНЦИП РАБОТЫ

Гидрозамок позволяет рабочей жидкости идти от порта A1 в порт A2, что и одновременно дает возможность потоку идти из U2 в U1. Обратная ситуация (рабочая жидкость идет из порта U1 в порт U2) приводит к тому, что поток поступает из A2 в A1.

#### ОСОБЕННОСТИ

- корпус из оцинкованной стали
- внутренние компоненты из закаленной стали
- уплотнение на управляющем поршне
- без утечек
- фитинги с врезным кольцом и гайкой



#### Пример заказа:

- Типоразмер 015, порты A1-U1  
3/8" BSP, порты A2-U2 с  
фитингам под трубку 10 мм,

**VRDE 015 A**

- Типоразмер 02, порты A1-U1  
3/8" NPT, порты A2-U2 с  
фитингам под трубку 15 мм

**VRDE 02 A N**

- Типоразмер 02, порты A1-U1 3/4  
-16 SAE, порты A2-U2 с фитингам  
под трубку 15 мм

**VRDE 02 A S**

#### Код заказа:

**VRDE**

**A**

	Типоразмер					
	A1-U1 GAS	A2-U2 mm	A1-U1 NP	A2-U2 mm	A1-U1 SAE	A2-U2 mm
<b>005</b>	1/4	10	1/4	10		
<b>0015</b>	3/8	10	3/8	10		
<b>01</b>	1/4	12	1/4	12		
<b>015</b>	3/8	12	3/8	12	9/16-18	12
<b>02</b>	3/8	15	3/8	15	3/4-16	15
<b>025</b>	1/2	15	1/2	15	7/8-14	15
<b>03</b>	1/2	18	1/2	18	7/8-14	18

Порты	
	NPT
<b>N</b>	NPT
<b>S</b>	SAE

Отверстие в корпусе для фиксации	
	Без отверстия для фиксации
<b>FF</b>	С отверстием для фиксации

## VRDE - DIN 2353

ГИДРОЗАМОК ДВУХСТОРОННИЙ  
(ДВУХКЛАПАННЫЙ)

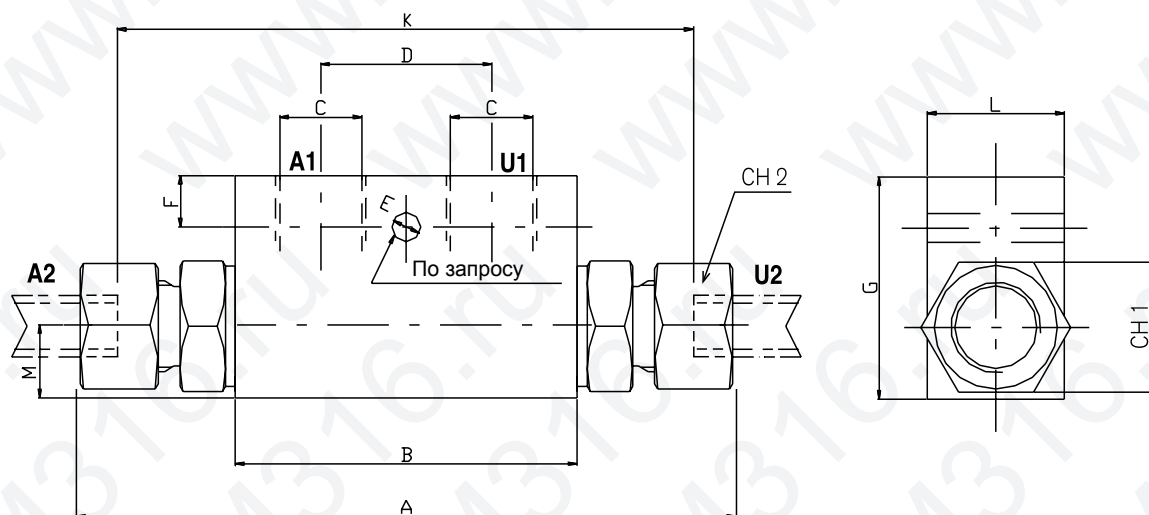


МАГАЗИН ГИДРАВЛИКИ

WWW.RM316.RU

### Технические характеристики

Типоразмер	005	0015	01	015	02	025	03
Макс. рабочее давление, бар	350	350	350	350	300	300	300
Макс. расход, л/мин		20	30	30	50	50	80
Передаточное отношение	1:4.5	1:4.5	1:4.5	1:4.5	1:4	1:4	1:4
Давление открытия, бар	4	4	4	4	4	4	4



### Габаритно-присоединительные размеры (мм)

	A	B max	C GAS	A2-U2 mm	C NPT	A2-U2 mm	C SAE	A2-U2 mm	D	E	F	G	L	M	CH 1	CH 2	K	Масса, кг
<b>005</b>	139	68	1/4	10	1/4	10			38	7	7	40	30	13	24	20	86	0.65
<b>0015</b>	139	68	3/8	10	3/8	10			38	7	7	40	30	13	24	20	86	0.64
<b>01</b>	138	68	1/4	12	1/4	12			38	7	7	40	30	13	24	22	86	0.67
<b>015</b>	138	68	3/8	12	3/8	12	9/16-18	12	38	7	7	40	30	13	24	22	86	0.66
<b>02</b>	166	80	3/8	15	3/8	15	3/4-16	15	40	8.5	15	50	30	16	27	27	108	0.97
<b>025</b>	166	80	1/2	15	1/2	15	7/8-14	15	40	8.5	15	50	30	16	27	27	108	0.91
<b>03</b>	180	90	1/2	18	1/2	18	7/8-14	18	40	8.5	15	60	40	20	30	32	133	1.67